

MS ANESHA



MS ANESHA

Ihr Schiff:

Elegante Räumlichkeiten auf 4 Passagierdecks verteilt • Stilvoll eingerichtete Panorama-Lounge mit Bar • Panorama-Restaurant "Vier Jahreszeiten" (eine Tischzeit) • Elegante Heckbar und Heckrestaurant mit Außenerrasse • Atrium-Lobby mit Rezeption • Kleine Boutique und Ausflugsbüro • Kleine Bibliothek • Lift (außer Sonnendeck) • Sauna • Dampfbad • Kleiner Fitnessbereich • Fahrradverleih • Friseur • Wäscheservice • Großflächiges Sonnendeck mit kleinem Pool, Shuffelboard, Minigolf, Liegestühlen, Sitzgruppen, Schattenplätzen und Sitzterrasse vorne sowie Barservice • Kleine Aussichtsterrasse am Bug • WLAN (kostenpflichtig), je nach Fahrgelände kann es ggf. zu Ausfällen/Störungen kommen.

Ihre Kabine:

Alle Kabinen liegen außen, sind luxuriös und stilvoll ausgestattet • Alle Kabinen auf dem Orion- und Saturndeck mit französischem Balkon, auf dem Neptundeck mit kleinen Fenstern (nicht zu öffnen), Dusche/WC, Föhn, Bademäntel, individuell regulierbare Klimaanlage, SAT-TV, Radio, Minibar, Kaffeemaschine, Safe, Telefon, kleine Tageszeitung, Bordspannung 230 V Wechselstrom. Die Betten lassen sich wahlweise als Doppel- oder Einzelbetten stellen.

Bordleben:

Sportlich elegante Atmosphäre • Legere Kleidung, zum Kapitän-Empfang kleiden sich unsere Gäste gerne etwas eleganter (keine Abendgarderobe) • Bordsprache Deutsch • Bordwährung EURO, Girocard sowie Kreditkarten VISA/MasterCard werden akzeptiert • Erfahrene Phoenix-Kreuzfahrtleitung.

Verpflegung:

Vollpension • Reichhaltiges Frühstück • Mehrgängiges Mittag- und Abendessen • Nachmittagskaffee/Tee und Gebäck • Mitternachtssnack • An Flusstagen 11-Uhr-Bouillon • Gehobene europäische Küche mit regionalen und saisonalen Spezialitäten.

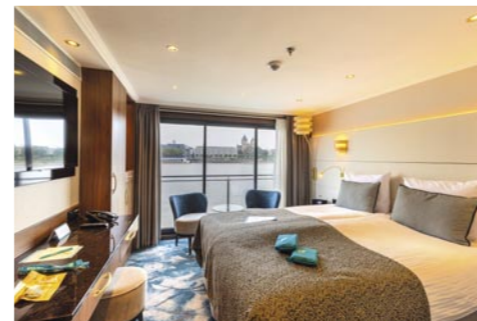
Rauchen an Bord:

Wir bitten um Verständnis, dass Rauchen auf unseren Flussschiffen nur in den gekennzeichneten und festgelegten Bereichen auf den Außendecks gestattet ist. Wir folgen damit den nationalen und internationalen Bestrebungen und der gültigen Gesetzgebung zum Schutz der Nichtraucher. Auch in Ländern, in denen zum Zeitpunkt der Drucklegung das Rauchen noch nicht eingeschränkt ist, ist das Rauchen von Zigaretten, Zigarren und Pfeifen nur in den gekennzeichneten Bereichen auf den Außendecks gestattet.

Ausflüge:

Die organisierten Landausflüge können ca. 2 Monate bis 5 Tage vor Abreise vorab online unter www.PhoenixReisen.com, "Mein Phoenix" oder nach Verfügbarkeit zu Beginn Ihrer Reise an Bord gebucht werden. Die Zahlung erfolgt an Bord. Während der Übernachtungsstopps geht Ihr Schiff meistens in einem Ort vor Anker, der zum Abendspaziergang einlädt.

**Willkommen an Bord,
genießen Sie Ihren Urlaub.**



Das ist alles inklusive

- Schiffsreise, Ein- und Ausschiffungsgebühren, sämtliche Hafen- und Schleusengebühren.
- Vollpension.
- Willkommenscocktail.
- Kapitän-Empfang und Captains Dinner mit festlichem Menü.
- Benutzung der Schiffeinrichtungen wie z.B. Bibliothek/Lesecke, Karten- und Brettspiele, Sonnenliegen u.v.m., abhängig von der Schiffsausstattung.
- Animationsprogramme, regionale Künstlerauftritte an Bord, Folklore und Bordveranstaltungen wie z.B. Bingo, Diskussionsrunden, Tanz- oder Livemusik – je nach Reiseroute.
- Betreuung durch eine erfahrene deutsch-sprechende Phoenix-Kreuzfahrtleitung.
- Kleine Tageszeitung.
- Phoenix-Rucksack in der Kabine.
- Speziell für Ihre Reise zusammengestellte Reiseführer bzw. Länderinformationen erhalten Sie digital zusammen mit den Reisedokumenten, auf Wunsch auch als Broschüre an Bord.
- Bei Ausflugssteilnahme kostenlose, funkgesteuerte Audioempfänger inklusive Kopfhörer der neuesten Generation.



Exklusive Reise

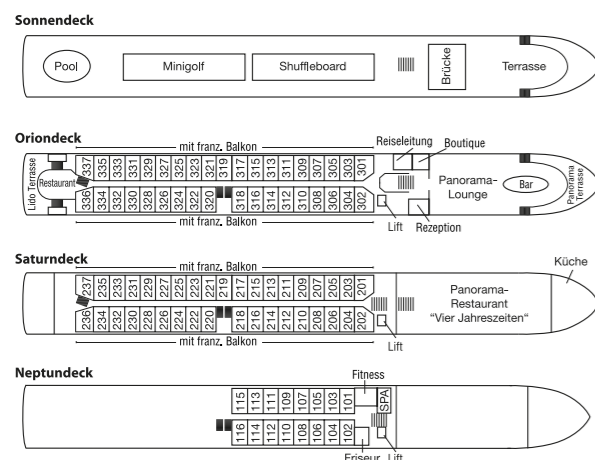
**SPECIAL
für alle Leser:**

Ausflugs Guthaben in Höhe von
€ 50,- pro Person inklusive

Rhein-Mosel-Zauber

ANE393A: 30.03. – 05.04.2025

Deckplan



Technische Daten

Länge: 135 m
Breite: 11,40 m
Tiefgang: 1,50 m
Reederei: Scylla AG
Flagge: Schweiz
Passagierzahl: 180
Schiffscrew: 40
Decks: 4
Kabinengröße: 17 m²
(Zweibettkabinen),
18,5 m² (Suiten)

Alle technischen Daten sind ca. Angaben.



Rölnischer Stadt-Anzeiger
LESERREISEN

Rölnische Rundschau 

**Beratung und Buchung
unter 0228-92604403**

www.leserreisen.koeln
leserreisen@tageszeitung.koeln



Moselpanorama



Cochem

Rhein-Mosel-Zauber

Köln – Trier – Bernkastel-Kues – Köln



Trier, Porta Nigra

Leinen los zu einer ganz besonderen Flussreise entlang Deutschlands berühmter Weinflüsse Rhein und Mosel. Diese Reise führt Sie durch das romantische Rheintal auf einer faszinierenden Strecke mit herrlichen Aussichten auf Burgen und Schlösser. Vorbei am Deutschen Eck nimmt MS Anesha Kurs auf die Mosel und Sie setzen Ihre Reise auf dem verschlungenen Flusslauf im Moseltal fort. Verträumte Ufer und hübsche Städtchen wie Cochem und Bernkastel-Kues laden zum Verweilen ein. Höhepunkt einer Moselreise ist Trier mit historischen Baudenkmalern wie z.B. der Porta Nigra. Ein interessanter Ausflug führt Sie in das benachbarte Großherzogtum Luxemburg. Genießen Sie einzigartige Ausblicke und einen Hauch Mittelalter ganz entspannt von Bord der Anesha bevor Ihre Reise über Mosel und Rhein in Köln zu Ende geht.

ANE393A: 30.03. – 05.04.2025 (7 Tage)					
2025	Stationen	An	Ab	Ausflugsangebot	
So	30.03. Köln – Einschiffung ab ca. 14:30 Uhr				
	Köln	-	15:30		
	Königswinter	20:00	-	Abendspaziergang	
Mo	31.03. Königswinter	-	05:00		
	Koblenz	09:30	13:00	Stadtrundgang € 18, Schnupperfahrt mit dem Altstadt-express € 13, Weinprobe € 22	
	Cochem	20:30	-		
Di	01.04. Cochem	-	07:00		
	Traben-Trarbach	14:30	22:00	Stadtrundgang € 19, Weinprobe in der Unterwelt € 19	
	Fahrt auf der Mosel	-	-		
Mi	02.04. Trier/Schweich	06:00	19:00	Stadtbesichtigung € 49, Luxemburg € 59	
Do	03.04. Bernkastel-Kues	01:30	13:00	Stadtrundgang € 18	
Fr	04.04. Winningen	01:00	11:00	Spaziergang	
	Fahrt auf Mosel und Rhein	-	-		
	Bonn	16:30	-	Stadtrundgang auf Beethovens Spuren € 18	
Sa	05.04. Bonn	-	07:00		
	Köln	09:00	-		
	Ausschiffung bis ca. 10:00 Uhr				

Alle Ausflugspreise sind ca. Preise in EURO.

Im Reisepreis eingeschlossen:

- Flussreise in der gewählten Kabinenkategorie
- Ein- und Ausschiffungsgebühren, Hafentaxen
- Vollpension an Bord, beginnend mit dem Abendessen des ersten Tages und endend mit dem Frühstück am letzten Tag
- Benutzung der Bordeinrichtungen und Liegestühle
- Betreuung durch eine erfahrene deutschsprachige Phoenix-Kreuzfahrtleitung
- Reiseführer bzw. Länderinformationen in digitaler Form bzw. auf Wunsch auch als Broschüre an Bord

Special für alle Leser:

- **Ausflugsguthaben in Höhe von € 50,- pro Person inklusive**

Im Reisepreis nicht eingeschlossen:

- Ausgaben des persönlichen Bedarfs wie Wäscherei, Telefon
- Ausflugsprogramme
- Trinkgelder nicht obligatorisch, jedoch bei gutem Service willkommen und international üblich.
- Reiseversicherungen wie z.B. Kranken-, Unfall- und Reiserücktritts-kostenversicherung. Bitte lassen Sie sich bei Buchung beraten.

Preise

7 Tage inkl. Vollpension, ab/bis Köln, je Person in EURO

Kat.	Kabinen	Deck	ANE 393A
A	Dreibett	Saturdeck (franz. Balkon)	599
B	Zweibett 1)	Neptundeck	699
C	Zweibett	Neptundeck	899
D	Zweibett	Saturdeck (franz. Balkon)	1.049
E	Zweibett	Oriondeck (franz. Balkon)	1.198
F	Zweibett Suite	Saturdeck (franz. Balkon)	1.198
G	Zweibett Suite	Oriondeck (franz. Balkon)	1.349
H	Einzel 2)	Neptundeck	1.049
I	Einzel 2)	Saturdeck (franz. Balkon)	1.499

Alle Kabinen liegen außen und sind mit DU/WC, TV, Radio, Minibar, Kaffeemaschine, Safe ausgestattet, auf dem Saturn- und Oriondeck mit französischem Balkon.

1) achtern 2) Zweibett zur Alleinbenutzung

GOLD Bei Buchung einer Kabine der Kategorien F und G erwartet Sie der Phoenix-Gold-Service. Sie erhalten 1 Flasche Champagner, Begrüßungsüberraschung, Pralinen, 2 Ferngläser zur Benutzung an Bord und Kapitänsempfang

SILBER Bei Buchung einer Kabine der Kategorien E und I erwartet Sie der Phoenix-Silber-Service. Sie erhalten 1 Flasche Sekt, Begrüßungsüberraschung und Pralinen.

Reisedokumente für deutsche Staatsbürger:

Deutsche Staatsbürger benötigen einen gültigen Personalausweis oder Reisepass.

Impfbestimmungen für deutsche Staatsbürger:

Keine Impfungen vorgeschrieben. (Stand Dezember 2024)

Gesundheitsrisiken:

Der Reisende sollte sich ärztlichen Rat zu Gesundheitsrisiken einholen. Diese Reise kann u.U. für Gäste mit eingeschränkter Mobilität in Teilen nur bedingt geeignet sein.

Ausflüge online buchbar:

Alle Ausflüge sind ab ca. 2 Monate, spätestens 5 Tage vor der Reise im Internet buchbar: www.PhoenixReisen.com, unter "Mein Phoenix". Die Zahlung erfolgt an Bord.

Reise- und Geschäftsbedingungen:

Es gelten die allgemeinen Reise- und Geschäftsbedingungen von Phoenix Reisen sowie die Unterrichtung der Gäste einer Pauschalreise gemäß EU Richtlinie EU 2015/2302.

Sicherungsschein:

Den Sicherungsschein erhalten Sie mit der Reisebestätigung.