



MS ANNA KATHARINA

MS ANNA KATHARINA

Ihr Schiff:

Elegante Räumlichkeiten auf 4 Passagierdecks verteilt • Stilvoll eingerichtete Panorama-Lounge mit Bar • Panorama-Restaurant "Vier Jahreszeiten" (eine Tischzeit) • Elegante Heckbar und Heckrestaurant mit Außenterrasse • Atrium-Lobby mit Rezeption • Kleine Boutique und Ausflugsbüro • Kleine Bibliothek • Lift (nicht zum Sonnendeck) • Sauna • Dampfbad • Kleiner Fitnessbereich • Friseur • Fahrradverleih • Wäscheservice • Großflächiges Sonnendeck mit kleinem Pool, Shuffleboard, Minigolf, Liegestühlen, Sitzgruppen, Schattenplätzen und Sitzterrasse vorne sowie Barservice • Kleine Aussichtsterrasse am Bug • WLAN (kostenpflichtig), je nach Fahrgebiet kann es ggf. zu Ausfällen/Störungen kommen.

Ihre Kabine:

Alle Kabinen liegen außen, sind luxuriös und stilvoll ausgestattet • Alle Kabinen auf dem Orion- und Saturndeck mit französischem Balkon, auf dem Neptundeck mit kleinen Fenstern (nicht zu öffnen), Dusche/WC, Fön, Bademäntel, individuell regulierbare Klimaanlage, SAT-TV, Radio, Minibar, Kaffeemaschine, Safe, Telefon, kleine Tageszeitung, Stromspannung 230 V Wechselstrom. Die Betten lassen sich wahlweise als Doppel- oder Einzelbetten stellen.

Bordleben:

Sportlich-elegante Atmosphäre • Legere Kleidung, zum Kapitänabend kleiden sich unsere Gäste gerne etwas eleganter (keine Abendgarderobe) • Bordsprache Deutsch • Bordwährung EURO, Girocard sowie Kreditkarten VISA/MasterCard werden akzeptiert • Erfahrene Phoenix-Kreuzfahrtleitung.

Verpflegung:

Vollpension • Reichhaltiges Frühstücksbuffet • Mehrgängiges Mittag- und Abendessen • Nachmittagskaffee/Tee und Gebäck • Mitternachtssnack • An Flusstagen 11-Uhr-Bouillon • Gehobene europäische Küche mit regionalen und saisonalen Spezialitäten.

Rauchen an Bord:

Wir bitten um Verständnis, dass Rauchen auf unseren Flussschiffen nur in den gekennzeichneten und festgelegten Bereichen auf den Außendecks gestattet ist. Wir folgen damit den nationalen und internationalen Bestrebungen und der gültigen Gesetzgebung zum Schutz der Nichtraucher. Auch in Ländern, in denen zum Zeitpunkt der Drucklegung das Rauchen noch nicht eingeschränkt ist, ist das Rauchen von Zigaretten, Zigarren und Pfeifen nur in den gekennzeichneten Bereichen auf den Außendecks gestattet.

Ausflüge:

Die organisierten Landausflüge können ca. 2 Monate bis 5 Tage vor Abreise vorab online unter Phoenix-Reisen.com, "Mein Phoenix" oder nach Verfügbarkeit zu Beginn Ihrer Reise an Bord gebucht werden. Die Zahlung erfolgt an Bord.

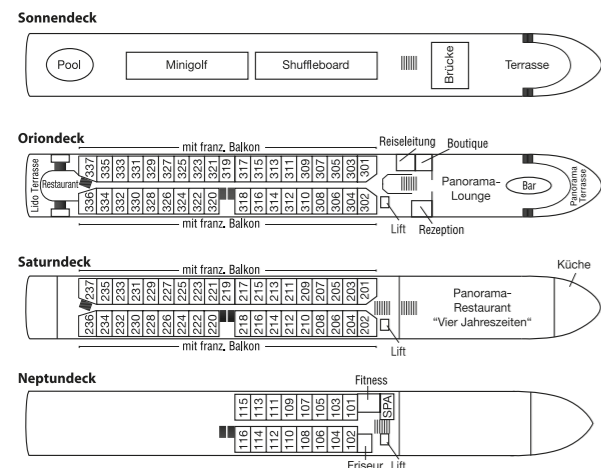
**Willkommen an Bord,
genießen Sie Ihren Urlaub.**



Das ist alles inklusive

- Schiffsreise, Ein- und Ausschiffungsgebühren, sämtliche Hafen- und Schleusengebühren.
- Vollpension.
- Willkommenscocktail.
- Kapitän-Empfang und Captains Dinner mit festlichem Menü.
- Benutzung der Schiffeinrichtungen wie z.B. Fitness, Bibliothek/Lesecke, Karten- und Brettspiele, Sonnenliegen u.v.m., abhängig von der Schiffsausstattung.
- Animationsprogramme, regionale Künstlerauftritte an Bord, Folklore und Bordveranstaltungen, wie z.B. Bingo, Diskussionsrunden, Tanz- oder Livemusik – je nach Reiseroute.
- Betreuung durch eine erfahrene deutsch-sprechende Phoenix-Kreuzfahrtleitung.
- Kleine Tageszeitung.
- Phoenix-Rucksack in der Kabine.
- Speziell für Ihre Reise zusammengestellte Reiseführer bzw. Länderinformationen erhalten Sie digital zusammen mit den Reisedokumenten, auf Wunsch auch als Broschüre an Bord.
- Bei Ausflugssteilnahme kostenlose, funkgesteuerte Audioempfänger inklusive Kopfhörer der neuesten Generation.

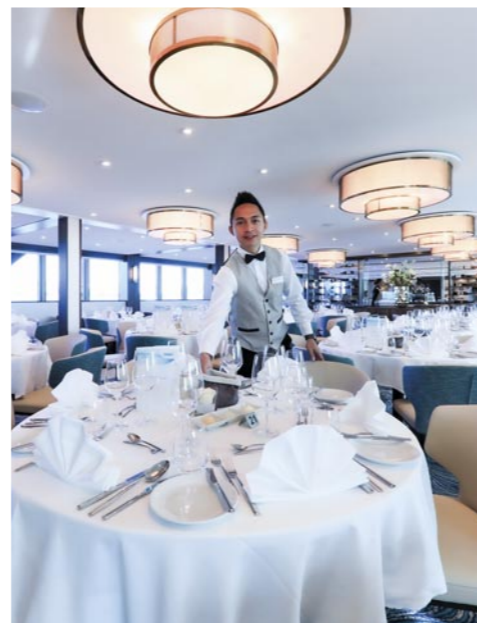
Deckplan



Technische Daten

- Länge: 135 m
- Breite: 11,40 m
- Tiefgang: 1,50 m
- Reederei: Scylla AG
- Hotelbetrieb: sea chefs
- Flagge: Schweiz
- Passagierzahl: 180
- Schiffscrew: 40
- Decks: 4
- Kabinengröße: 17 m² (Zweibettkabinen), 18,5 m² (Suiten)

Alle technischen Daten sind ca. Angaben.



SPECIAL für alle Leser:

Bus ab/bis Köln inklusive

Donau Premium

AKA245: 30.07. – 15.08.2025

Kölner Stadt-Anzeiger
LESERREISEN

Beratung und Buchung
unter 0228-926 055

www.ksta.de/leserreisen
leserreisen@kstamedien.de

Kölnische Rundschau 

www.rundschau-online.de/leserreisen
leserreisen@rundschau-online.de



Donaudelta



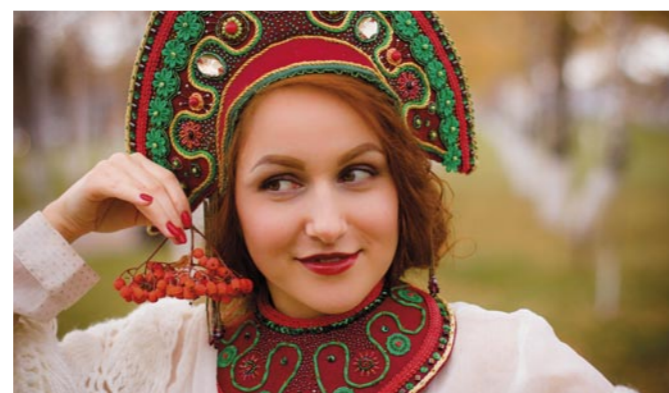
Am "Eisernen Tor"

Donau Premium

Passau – Donaudelta – Passau



Budapest



Unser luxuriöses Flussschiff Anna Katharina bringt Ihnen in 16 Tagen die Donau ganz nah. Von Passau reisen Sie bis zum Kilometer Null nach Sulina und stromaufwärts wieder zurück. Sie durchreisen die Länder Österreich, Ungarn, Serbien, Bulgarien, Rumänien und Moldawien, machen Halt in großartigen Metropolen wie z.B. Wien, Budapest, Belgrad, Bratislava und Rousse mit zahlreichen Ausflugsmöglichkeiten und durchkreuzen landschaftliche Höhepunkte, wie die malerische Wachau, die rumänisch-bulgarische Tiefebene, das "Eiserne Tor" sowie das als Weltnaturerbe geschützte Donaudelta mit seiner besonderen Flora und Fauna. Genießen Sie die Vorzüge einer Flusskreuzfahrt auf unserem wunderschönen Schiff und lassen Sie sich von der Schiffscrew verwöhnen. Diese abwechslungsreiche Reise wird Ihnen bestimmt lange in Erinnerung bleiben.

AKA245: 30.07. – 15.08.2025 (16 Tage)					
2025	Stationen	An	Ab	Ausflugsangebot	
Mi	30.07. Passau – Einschiffung ab ca. 14:30 Uhr	-	15:30		
Do	31.07. Wien / Österreich	12:00	23:00	Panoramafahrt mit Fotostopp Schönbrunn € 27, Gemütliches Wien mit Stephansdom & Kaffeehaus € 49, Wien bei Nacht € 48, Residenzorchester € 49	
Fr	01.08. Budapest / Ungarn	14:30	22:30	Budapest € 31, Schloss Gödöllő € 44, Pálínkafolklore € 45	
Sa	02.08. Vukovar / Kroatien	15:00	21:30	Osijek € 42, Ilok mit Weinverkostung € 45	
So	03.08. Belgrad / Serbien	05:30	19:00	Belgrad € 31, Belgrad mit Königspalast € 49, Belgrad per Straßenbahn und zu Fuß € 27	
Mo	04.08. Vidin / Bulgarien	15:30	19:00	Belgradschik € 36	
Di	05.08. Giurgiu / Rumänien	09:30	13:00	Bukarest € 55	
	05.08. Oltenita / Rumänien	15:30	17:00		
Mi	06.08. Sulina (Kilometer Null)	-	-	- Passage -	
	Tulcea / Donaudelta / Rumänien *)	15:30	23:30	Bootsfahrt im rumänischen Donaudelta € 35, Donaudelta exklusiv € 149	
Do	07.08. Giurgulesti / Moldawien *)	05:00	12:00	Unbekanntes Moldawien € 59	
Fr	08.08. Rousse / Bulgarien	13:30	23:30	Rousse € 36, Rousse & Felsenkirche Ivanovo € 39, Rousse bei Nacht € 42	
Sa	09.08. Nikopol / Bulgarien	07:00	08:30	Pleven € 65, Sofia € 59	
	Oriachovo / Bulgarien	14:30	15:00		
	Lom / Bulgarien	19:30	20:00		
So	10.08. "Eisernes Tor"	-	-	- Passage -	
	Donji Milanovac / Serbien	15:00	18:00	Lepenski Vir € 29, Nationalpark per Geländewagen € 79, Nationalpark Djerdap € 35	
Mo	11.08. Novi Sad / Serbien	11:30	13:30	Novi Sad zu Fuß € 15	
Di	12.08. Kreuzen durch die Puszta	-	-		
	Kalocsa / Ungarn	08:30	09:00	Pusztafahrt € 59	
	Solt / Ungarn	12:30	13:30		
Mi	13.08. Bratislava / Slowakei	14:30	17:30	Fahrt zur Burg € 25, Bratislava € 31	
Do	14.08. Flussfahrt durch die Wachau	-	-		
	Melk / Österreich	11:00	14:00	Stift Melk € 45	
Fr	15.08. Passau	09:00	-		
	Ausschiffung bis ca. 10:00 Uhr				

Alle Ausflugspreise sind ca. Preise in EURO.

*) Je nach politischer Entwicklung in der Ukraine wird das Programm ab Tulcea und Giurgulesti alternativ ab/bis z.B. Braila durchgeführt. Eine endgültige Entscheidung kann auch während der Reise durch den Kapitän erfolgen.

Im Reisepreis eingeschlossen:

- Flussreise in der gewählten Kabinenkategorie
- Ein- und Ausschiffungsgebühren, Hafentaxen
- Vollpension an Bord, beginnend mit dem Abendessen des ersten Tages und endend mit dem Frühstück am letzten Tag
- Benutzung der Bordeinrichtungen und Liegestühle
- Betreuung durch eine erfahrene deutschsprachige Phoenix-Kreuzfahrtleitung
- Reiseführer bzw. Länderinformationen in digitaler Form bzw. auf Wunsch als Broschüre an Bord

Preise

16 Tage inkl. Vollpension, ab/bis Passau, je Person in EURO

Kat.	Kabinen	Deck	AKA 245
A	Dreibett	Saturdeck (franz. Balkon)	2.499
B	Zweibett 1)	Neptundeck	2.699
C	Zweibett	Neptundeck	2.799
D	Zweibett	Saturdeck (franz. Balkon)	3.199
E	Zweibett	Oriondeck (franz. Balkon)	3.499
F	Zweibett Suite	Saturdeck (franz. Balkon)	4.299
G	Zweibett Suite	Oriondeck (franz. Balkon)	4.399
H	Einzel 2)	Neptundeck	3.699
I	Einzel 2)	Saturdeck (franz. Balkon)	4.199

Alle Kabinen liegen außen und sind mit DU/WC, TV, Radio, Minibar, Kaffeemaschine, Safe ausgestattet, auf dem Saturn- und Oriondeck mit französischem Balkon.

1) achtern 2) Zweibett zur Alleinbenutzung

GOLD Bei Buchung einer Kabine der Kategorien F und G erwartet Sie der Phoenix-Gold-Service. Sie erhalten 1 Flasche Champagner, Begrüßungsüberschuss, Pralinen, 2 Ferngläser zur Benutzung an Bord und Kapitänsempfang.

SILBER Bei Buchung einer Kabine der Kategorien E und I erwartet Sie der Phoenix-Silber-Service. Sie erhalten 1 Flasche Sekt, Begrüßungsüberschuss und Pralinen.

Special für alle Leser:

- Bus ab/bis Köln inklusive

Im Reisepreis nicht eingeschlossen:

- Ausgaben des persönlichen Bedarfs, wie Wäscherei, Telefon
- Ausflugsprogramme
- Trinkgelder nicht obligatorisch, jedoch bei gutem Service willkommen und international üblich.
- Reiseversicherungen, wie z.B. Kranken-, Unfall- und Reiserücktritts-kostenversicherung. Bitte lassen Sie sich bei Buchung beraten.

Reisedokumente für deutsche Staatsbürger:

Deutsche Staatsbürger benötigen einen gültigen Personalausweis oder Reisepass.

Impfbestimmungen für deutsche Staatsbürger:

Keine Impfungen vorgeschrieben. (Stand September 2024)

Gesundheitsrisiken:

Der Reisende sollte sich ärztlichen Rat zu Gesundheitsrisiken einholen. Diese Reise kann u.U. für Gäste mit eingeschränkter Mobilität in Teilen nur bedingt geeignet sein.

Ausflüge online buchbar:

Alle Ausflüge sind ab 2 Monate bis 5 Tage vor der Reise im Internet buchbar. www.PhoenixReisen.com, unter "Mein Phoenix". Die Zahlung erfolgt an Bord.

Reise- und Geschäftsbedingungen:

Es gelten die allgemeinen Reise- und Geschäftsbedingungen von Phoenix Reisen sowie die Unterrichtung der Gäste einer Pauschalreise gemäß EU Richtlinie EU 2015/2302.

Sicherungsschein:

Den Sicherungsschein erhalten Sie mit der Reisebestätigung.